

Erscheinungstermin: **07.08.2019**

Anzeigenschluss: **17.07.2019**

Ihre Ansprechpartner für ein maßgeschneidertes Angebot:

Norbert Lichters

Ihr Experte für:

Antriebe, Akustik/Schallschutz, Automobil, Fenster, Türen, Brandschutz, Heizung, Holzbau, Laden- und Messebau, Lüftung, TGA, Wärmedämmung, Dach, Mauerwerk

Phone +49 711 7594-381

norbert.lichters@konradin.de

Cornelia Huth-Neumann

Ihre Expertin für:

Abdichtung, Büromöbel, Entwässerung, Industrieböden, Möbel, Sanitär (unter Putz), Trennwände, Treppen, Glas, Fassade, Beton

Phone +49 711 7594-372

c.huth-neumann@konradin.de

Petra Wehinger

Ihre Expertin für:

Böden, Küche, Leuchten, Beschläge, Möbelkomponenten, Oberflächen, Sanitär, Textilien, Wohnmöbel, Farben

Phone +49 711 7594-404

petra.wehinger@konradin.de

Margarete Werdermann

Ihre Expertin für:

Außenanlagen und das fremdsprachige Ausland, Software, Sonnenschutz

Phone +49 711 7594-364

margarete.werdermann@konradin.de

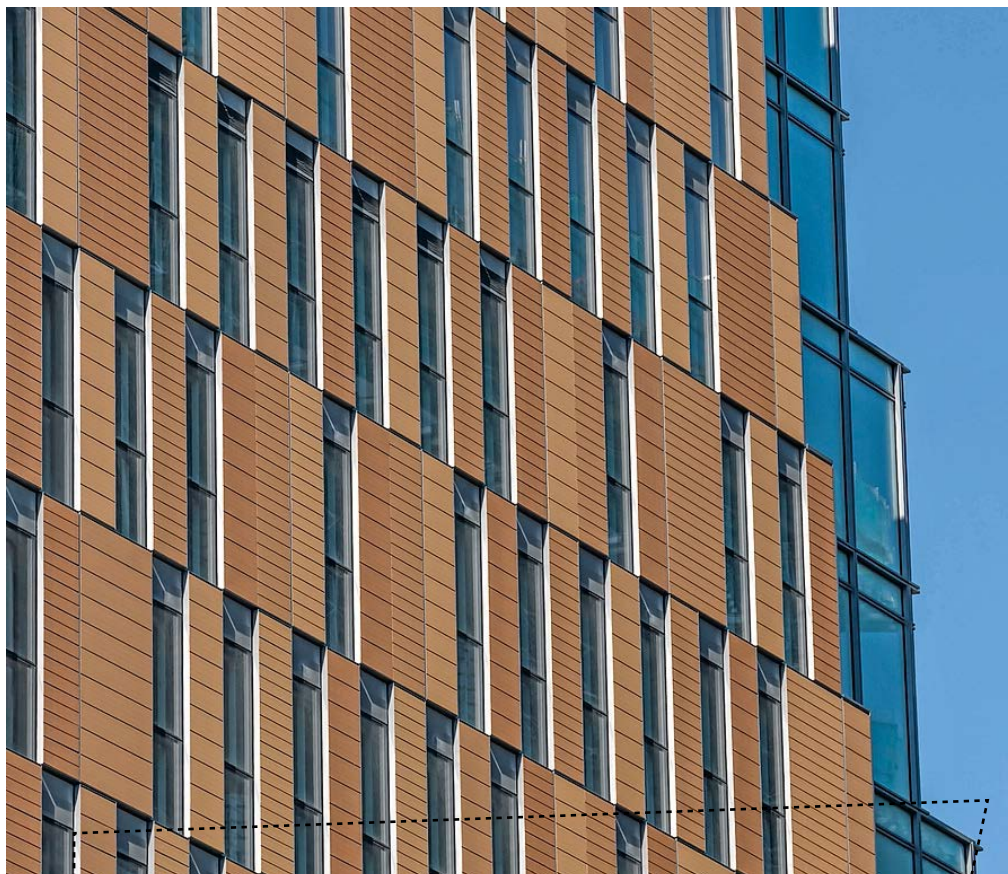
Konradin Medien GmbH

Ernst-Mey-Straße 8

70771 Leinfelden-Echterdingen

Amtsgericht Stuttgart HRB 222257

www.bba-online.de



Themenvorschau Juli-August 2019

Mauerwerk, Fassade, Großflächenverglasung, Böden, Wärmedämmung, Holzbau und Software – all diese Themen finden Sie in der bba 7-8|2019 . . . wie immer aus dem bba-typischen praxisnahen Blickwinkel.

Unsere Themen

Gebäudehülle

Fassade | Mauerwerk | Balkone

Energie

Wärmedämmung

Bauelemente

Funktionsglas | Großflächenverglasung

Holzbau

Software

Innenausbau

Boden

Gebäudehülle

Fassade | Mauerwerk | Balkone



- Klinkerverkleidete Betonfertigteile
- Keramik-Fassadenfliesen
- Gebogenes Verbundsicherheitsglas für Fassade
- Elementfassade
- Feuchtigkeitsschäden sanieren und Mauerwerk abdichten mit Kalk-, Poren- und Sanierputz
- Erdberührte Bauteilabdichtung – einlagig mit EPDM
- Kellerbodensanierung
- Kalksandstein-Mauerwerk
- Hochleistungsdämmziegel mit U-Wert von bis zu 0,15 W/(m²K)
- Bims-Drainsteinsystem schützt erdbeberührte Bauteile
- Seidenmatte Beschichtung mit transparentem Acryllack für Faserzementtafeln
- Balkonverglasung auch für windstarke Gebiete
- Justierbares Ganzglasgeländer für den Balkon

Objekt:

Neubau eines Hotelhochhauses in Amsterdam: Das 2018 eröffnete Hotel QO Amsterdam schafft mit einer Höhe von 75 m eine neue Landmarke im Süden der Stadt. Der Entwurf von Mulderblauw Architekten und Paul de Ruiter Architects überzeugt durch eine gelungene Symbiose aus Ästhetik und Nachhaltigkeit. Charakteristisch ist die **elegante Fassade mit ihren verschiebbaren Sonnenschutzpaneelen**, die flexibel auf An- bzw. Abwesenheit der Gäste reagieren. Zum Einsatz kam ab dem 2. OG **Sonnenschutzglas und gebogenes Verbundsicherheitsglas**. (Planung: Mulderblauw architecten, Leidschendam, in Kooperation mit Paul de Ruiter Architects, Amsterdam)

Bauelemente

Funktionsglas | Großflächenverglasung



- Übergroße Verglasungen
- Tragende Glasschwerter
- Hochselektives Sonnenschutzglas
- Fassadenglas: Sonnenschutz und Lichtdurchlässigkeit – viel Licht, wenig Hitze
- Wärmedämmtes Pfosten-Riegel-System mit Sonnenschutzverglasung
- Fassaden-Einsatzelement/Klappflügel

Objekt:

Sanierung eines Büro-Hochhauses mit Neubau eines Eingangsbereiches in Madrid: Um den 1985 errichteten Büroturm „Torre Europa“ in Madrid an heutige Nutzerbedürfnisse anzupassen,

wurde er umfassend saniert und modernisiert. Als neuer, repräsentativer Eingangsbereich dient nun ein **10 x 10 x 12 m großer Würfel aus Glas**. Realisiert wurde die transparente Lobby mit **großflächigen Verglasungen** sowie einer anspruchsvollen **Tragstruktur aus Glasschwertern und -trägern**. (Architekten: Callison RTKL, USA)

Innenausbau

Boden



Objekte:

Neubau eines Testturms für Hochgeschwindigkeitsaufzüge in Rottweil – Ausichtsreich verlegt: Wer hier tagt, hat beste Aussichten. Deutschlands höchste Konferenzräume befinden sich derzeit in 220 m Höhe im Thyssenkrupp-Testturm in Rottweil. Für eine angenehme Raumatmosphäre sowie elegante Optik sorgen rund 700 m² **hoch strapazierfähige Teppichfliesen**. Aufgrund ihres handlichen Formats konnten sie **mit minimalem Verschnitt** auf dem runden Grundriss verlegt werden. (Architekten: Werner Sobek, Stuttgart)

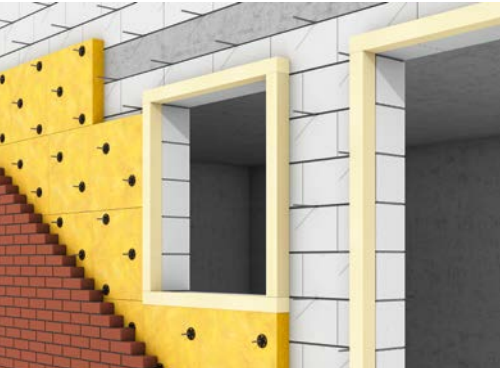
Umbau und Erweiterung eines Sport-Geschäfts in Hamburg: In der Hamburger City bietet der „Laufaden Lunge“ auf 750 m² hochwertige Produkte und intensive Beratung für Läufer, die Wert auf gesundes

Training legen. **Das Bodendesign mit Vinylböden** macht die Markenphilosophie erlebbar und vermittelt beim Probelaufen ein gutes Gefühl. (Gestaltung: J. Gustafsson | Architektur, Dipl.-Ing. (Arch.) Julia Gustafsson, Hamburg)

Technik:

Systemböden fürs Heizen und Lüften – Luft von unten: **Klima- und Quellluftböden** ermöglichen das architektonisch unauffällige Beheizen, Belüften und/oder Klimatisieren von Räumen. Gleichzeitig steht der Hohlraum im Fußboden für die ungehinderte Verlegung der haus- und datentechnischen Installationen zur Verfügung. Der Fußboden übernimmt dadurch immer mehr Funktionen, die früher der (abgehängten) Decke vorbehalten waren.

Energie Wärmedämmung



- Druckstabile XPS-Dämmung: Stecksystem zur wärmebrückenfreien Bodenplattendämmung
- Per Schüttung dämmen mit Wärmeleitfähigkeit λ von 0,050 W/(mK), nicht-brennbar
- Hochleistungs-Mineralwolle: Schlanke Sanierungslösung für Steildächer
- Tragendes Wärmedämmelement für Attika
- Flachdach-Systemaufbau mit Holzfaserdämmung
- XPS Mauerrandstreifen
- Vakuumdämmung mit Lambda-Wert 0,007 W/(mK)

Holzbau



- Sensitiv für besonders gute Luftqualität: OSB-Variante aus nachhaltigem Pappeholz, formaldehydfrei verleimt und ohne holztypischen Eigengeruch
- Geschossaufstockung mit Nagelplattenbinder
- Formstabile Alternative: Edles Brett-schichtholz aus Eiche mit hoher Festigkeit
- Sichtbarer Dachstuhl mit Holzfaserdämmung besteht REI 45 Brandprüfung
- Hochbelastbar und formstabil: Furnierschichtholz für moderne Holzkonstruktionen
- Zulassung für Balkenschichtholz mit bis zu 420 mm Höhe

Objekt:

Neuer Geschosswohnungsbau in Waldshut: Mit wohngesundem Raumklima sowie guter Optik und Akustik überzeugen zwei viergeschossige Mehrfamilienwohnhäuser im Lauchringer Riedpark dank ihrer Konstruktion mit Holzbauteilen und mit einem ökologischen Wärmedämmverbundsystem. Architekt Jörg Kaiser zeigt damit, was im modernen Holzbau nun auch mehrgeschossig möglich ist. Zum Einsatz kamen u.a. **Brettsperrholz für Wand-, Decken- und Dachelemente sowie Fassade** und auch ein WDVS mit **Holzfaserdämmung**.

(Architekten: Dipl.-Ing. (FH) Jörg Kaiser, Architekt, Lauchringen | Brandschutzkonzept: bauart Konstruktions GmbH & Co. KG, München)

Software



Wie lässt sich die **BIM-Planung** in den Alltag eines Architekturbüros integrieren und was sind dabei die Herausforderungen? Diese Fragen lassen sich am besten im direkten Dialog beantworten. Wir haben zwei Büros befragt: Staab Architekten (Berlin) und h4a (München).