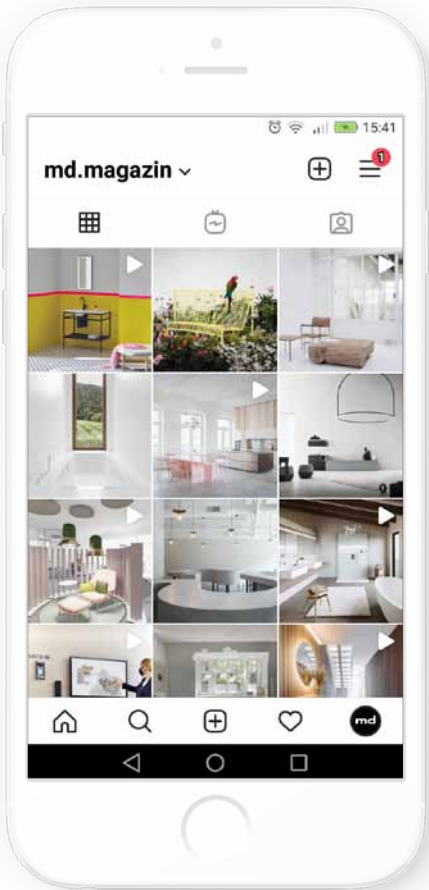


SOCIAL MEDIA

@md.magazin

Instagram-Styleguide



Hintergrundwissen

KONZEPT

Der Kanal @md.magazin richtet sich an Architekten, Innenarchitekten, Planer und Designer. Mit qualitativ hochwertigen Inhalten präsentieren wir inspirierende Projekte, Produkte und Persönlichkeiten.

UMSETZUNG

Der md-Feed ist thematisch als einheitlicher Markenauftritt vorausgeplant und mit hohem grafischem Anspruch umgesetzt. Im Kontrast zu reichweitenstärkeren Konsumer-Plattformen zielen die Inhalte auf Innenarchitektur-Professionals ab.

AUFTRITT

Damit Ihr Post von unserem Markenumfeld profitiert, planen wir diesen im Look-and-Feel des md-Instagramauftritts.

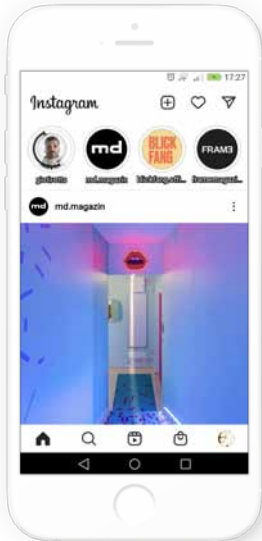
Vorbilder

LERNEN VON ERFOLGEN

Die hier zu sehenden redaktionellen Posts sind Beispiele, die eine hohe organische Reichweite erzielt haben. Die Erfolgsfaktoren:

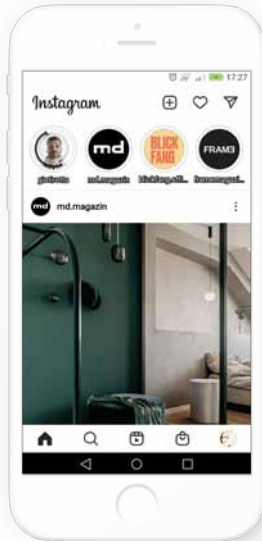
• HOTEL

Erstes Konzept in Italien.
Instagramtauglicher
Schauplatz. Bunt und schrill.



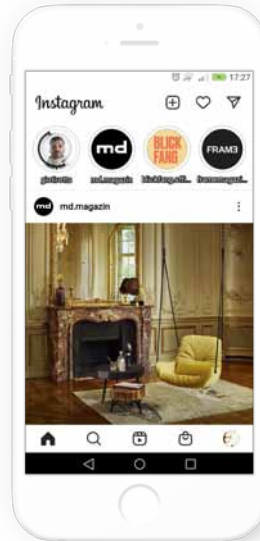
• WOHNEN

Junge Familie. Umbau. Szene-
viertel. Deutschland. Gedeckte
Farben.



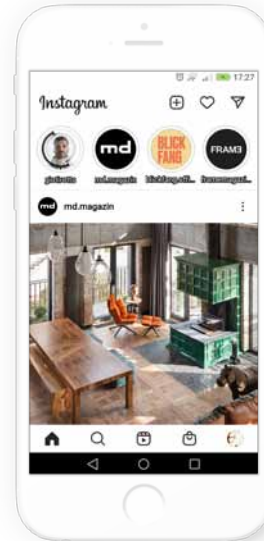
• BAR & LOBBY

Produktfamilie. Wohnlich.
Gemütlich. Bequem.
Alt und neu gemischt.



• LOFT

Internationale Einflüsse.
Hohe Decken.
Große Glasflächen.

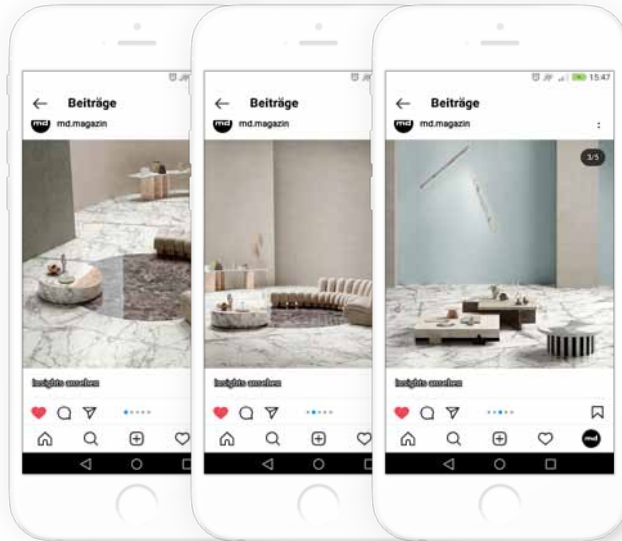


Post

PRAXISBEISPIEL

Die md-Community reagiert auf Raumwirkung – inszenieren Sie Ihr Produkt also im Kontext.

Als einzelnen Post oder in einer Art digitalen Diashow: hierbei werden mehrere statische, klar voneinander abgegrenzte Bilder aneinandergereiht. Diese können automatisch oder per Swipefunktion nacheinander abgerufen werden.



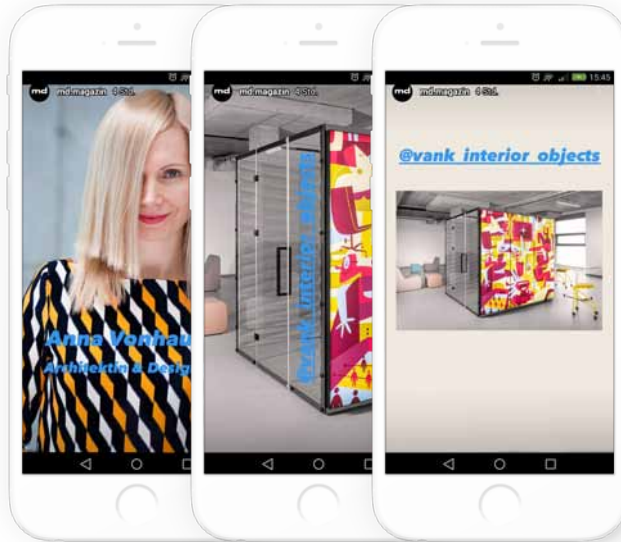
DATENANFORDERUNG

- Bei mehreren Bildern, die gewünschte Reihenfolge benennen
- Bildgröße (B x H in Pixel) 1080 x 1080 px.
Auflösung 144 dpi, Seitenverhältnis 1:1, Quadrat
- png-, gif-, jpg- oder tiff-Dateien
- Maximale Dateigröße 30 MB
- Kein Text und keine Logos im Bild integriert
- Text in deutsch (oder englisch) als Worddokument:
maximal 450 Zeichen inkl. Leerzeichen
fachlich kompetent an Architekten und Innenarchitekten gerichtet
- Profilname
- bis zu 25 Hashtags
- Fotoangabe und -rechte. Mit der Buchung bestätigen Sie uns,
dass Sie die Nutzungsrechte für die Bilder besitzen
- Posts werden als Werbung gekennzeichnet

Story

PRAXISBEISPIEL

Präsentieren Sie mit der Story-Funktion Ihre Marke authentisch und auf kurzweilige Art. Stories werden in einem separaten Bereich angezeigt und sind für 24h sichtbar. Sie bestehen aus einem kurzen Video oder mehreren aufeinander folgenden Bildern, welche in einer automatischen Abfolge gezeigt werden.



DATENANFORDERUNG

- Es können entweder Fotos oder ein Video gezeigt werden
- Stories sind sowohl für Fotos als auch Videos 24h sichtbar
- Profilname
- URL-Landingpage ist erforderlich. Bitte gewünschte Verlinkung angeben
- Stories werden als Werbung angekündigt

BILDER

- Bis zu 10 Motive
- Bei einer gewünschten Reihenfolge, diese benennen
- Bildgröße (B x H in Pixel) 1080 x 1920 px.
Seitenverhältnis 9:16, Hochformat, Vollbildmodus
- Text in deutsch (oder englisch) eingebunden im Bild:
maximal 150 Zeichen inkl. Leerzeichen
fachlich kompetent an Architekten und Innenarchitekten gerichtet
- Bilder werden automatisch je 5 Sekunden lang angezeigt
- Fotoangabe und -rechte. Mit der Buchung bestätigen Sie uns, dass Sie die Nutzungsrechte für die Bilder besitzen

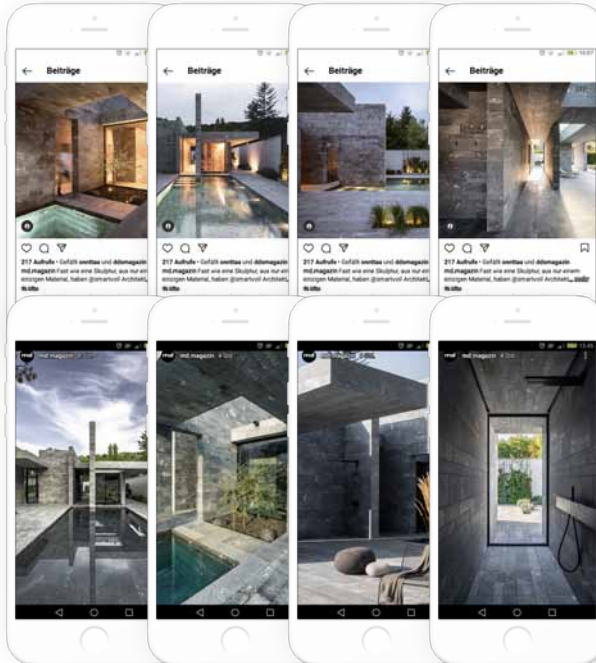
VIDEO

- mp4- oder mov.-Datei
- Maximale Dateigröße 4 GB
- Videolänge maximal 60 Sekunden:
ein Video für eine ganze Minute wird in vier 15-Sekunden-Teile unterteilt
- Videoangabe und -rechte. Mit der Buchung bestätigen Sie uns, dass Sie die Urheberrechte für das Video besitzen

Post & Story

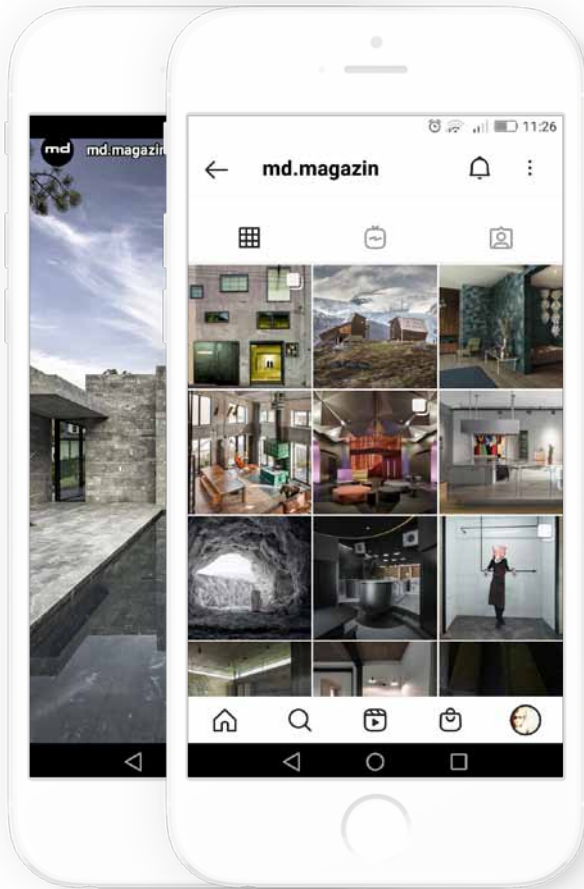
PRAXISBEISPIEL

Maximieren Sie die Aufmerksamkeit der md-Community, indem Sie Ihren Post zeitgleich mit einer Story flankieren.



WAS SIE WISSEN SOLLTEN

- Datenanlieferung bis zu 2 Wochen vor Wunscherscheinungstermin
- Achten Sie auf ansprechende Fotos mit hoher Auflösung
- Fokussieren Sie sich inhaltlich und visuell auf ein Thema
- Der Post erfolgt grafisch eingeklinkt im Look-and-Feel der md
- Bei einer Story im Format 1080 x 1920 px. empfiehlt es sich, den oberen und unteren Bildrand mit je 250 px. gestaltungsfrei einzuplanen. Damit wird vermieden, dass wichtige Elemente wie Profilsymbol, Text, Call-to-Action, usw. verdeckt werden
- Es erfolgen bis zu 2 Platzierungen pro Woche (1 Post + 1 Story)
- Texte sind als Bildunterschriften zu verstehen und sollten sich inhaltlich auf das Wesentliche konzentrieren. Beachten Sie auch, dass im Feed nur die ersten 3 Zeilen des Textes angezeigt werden und md keine Emojis verwendet
- Gern erhalten Sie eine Übersicht der vorausgegangenen Posts aus dem Vormonat
- Ein Reporting erhalten Sie 5 Arbeitstage nach Erscheinen des Posts und/oder Story
- Post und Story werden als Werbung angekündigt
- Mit der Buchung bestätigen Sie uns, dass Sie die Nutzungsrechte für die Bilder und/oder die Urheberrechte für das Video besitzen



Ansprechpartner

Petra Wehinger

petra.wehinger@konradin.de

Phone +49 711 7594-404

Christel Trautwein

christel.trautwein@konradin.de

Phone +49 711 7594-371

Cornelia Huth-Neumann

c.huth-neumann@konradin.de

Phone +49 711 7594-372

Melanie Turzer

melanie.turzer@konradin.de

Phone +49 711 7594-357

Konradin Medien GmbH

Ernst-Mey-Straße 8, 70771 Leinfelden-Echterdingen/Germany

© www.md-mag.com, md magazin, @md.magazin

SOCIAL MEDIA

@md.magazin

Instagram-Styleguide